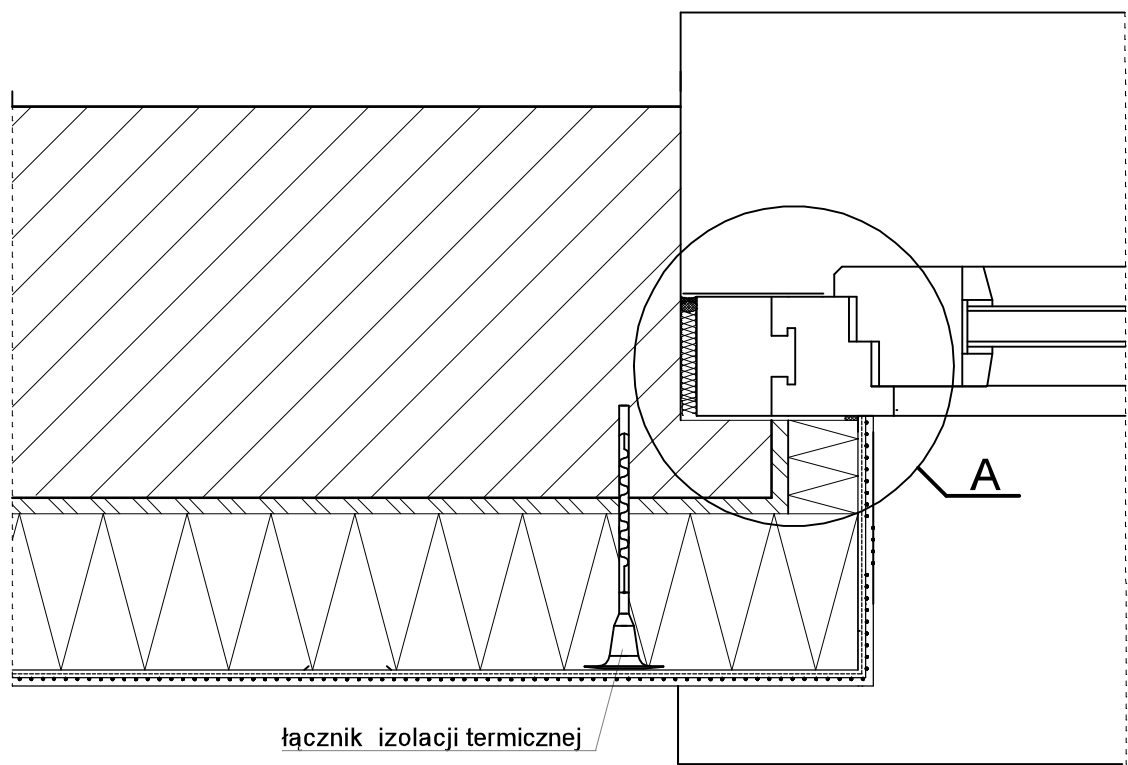
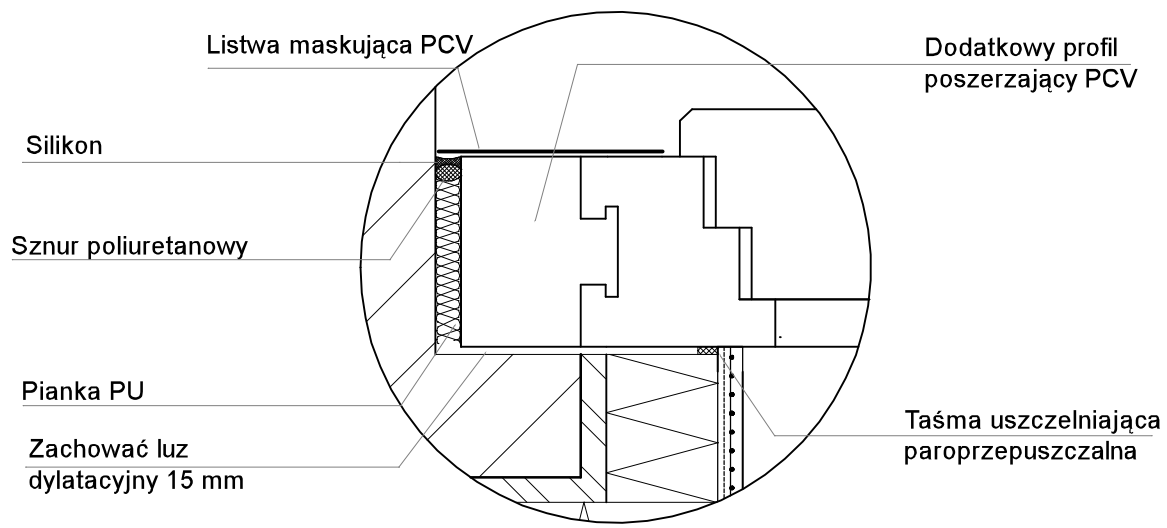


Połączenie systemu ociepleniowego z ościeżnicą - przekrój poziomy.



Szczegół A



Uwagi :
W zastępstwie profilu przedłużającego ościeżnicę można zastosować szerszy profil ramy ościeżnicy lub wyszpaldować otwory po ramiaku istniejącej stolarki skrzynkowej.

<div>Dąbrówka 13 A, 42-110 Popów NIP 574-167-89-56 IDS 240318331</div> <div></div>	TEMAT ZADANIA	Poprawa efektywności energetycznej budynku Kuchni szpitalnej Szpitala Wojewódzkiego im .K.S. Wyszyńskiego w Łomży			
	OBIEKT ADRES	BUDYNEK KUCHNI SZPITALA WOJEWÓDZKIEGO W ŁOMŻY ul. Piłsudskiego 11, 18-404 Łomża			
	TEMAT RYS.	POŁĄCZENIE OCIEPLENIA Z OŚCIEŻNICĄ			
	ARCHITEKTURA - PROJEKTANT	mgr inż arch. Beata Struzik nr upr. 107/98		DATA	15.03.2024
				SKALA	BS
	ARCHITEKTURA - SPRAWDZAJĄCY	mgr inż arch. Robert Kucharski nr upr. 4/02/SLOKK		NR RYS.	21